



THE LINK

LA TOUR PÉDESTRE

QUARTIER
MICHELET
LA DÉFENSE

THE
LINK

VILLE DE
PUTEUX

PONT DE NEULLY
DIRECTION PARIS PORTE MAILLOT

THE LINK





②



①

1
LE BOULEVARD CIRCULAIRE
Le boulevard circulaire s'efface côté Puteaux et s'ouvre aux piétons et aux cyclistes.

2
LES LINKS
Les 2 ailes de la tour sont reliées par 30 links.

3
L'ESPLANADE DE LA DÉFENSE - COURS MICHELET
La tour est située au cœur du Cours Michelet, qui va être entièrement réaménagé et reconfiguré.



③



④



⑤



⑥

4
LES TERRASSES ET JARDINS SUSPENDUS
Chaque collaborateur a accès à un espace extérieur en moins de 30 secondes.

5
LES ROOFTOPS
2 rooftops sont posés au sommet de chacune des ailes, avec une vue panoramique sur Paris.

6
UN ENVIRONNEMENT AMÉNAGÉ
Une circulation ralentie et moins dense favorisant les nouvelles mobilités.

INTERVIEW



ERIC DONNET
Directeur Général, Groupama Immobilier

**PHILIPPE
CHIAMBARETTA**

Architecte Fondateur, PCA-Stream



ED

“The Link est une combinaison inédite et réussie de verticalité et d’horizontalité. Cette tour, nouvelle génération et nouvelle conception, dessine un nouveau chemin pour La Défense.”

Que vous inspire The Link ?

PC Le sourire ! Ce projet est l’opportunité de faire enfin autre chose à La Défense et d’inventer un nouveau rapport au travail. Pour un architecte, c’est un privilège, d’autant qu’il n’y avait plus aucun projet de tour à La Défense depuis 10 ans. Aujourd’hui, ce rêve redevient possible alors que je pensais que nous n’en ferions plus jamais.

ED Nous sommes fiers de réaliser ce projet inédit et hors norme. C’est une belle aventure humaine puisque 30 bureaux d’études y travaillent et que 1 000 personnes seront mobilisées pour sa construction. Enfin, il a une forte valeur symbolique puisqu’il est 100% français dans son financement, sa conception, sa réalisation et son utilisation.

En quoi son architecture est-elle en rupture ?

ED The Link est une combinaison inédite et réussie de verticalité et d’horizontalité. Elle s’étire en largeur avec ses deux ailes reliées par des passerelles, conçues chacune comme des lieux de vie. Elle fait la parfaite synthèse de toutes les bonnes idées développées ou imaginées jusqu’ici sur d’autres tours : les espaces verts, les grandes terrasses, les rooftops, les clairs de vitrage ou encore les services à tous les niveaux.

PC

“Autant qu’un actif immobilier, cette tour a été pensée comme un outil de management au service de l’intelligence collective.”

PC Autant qu’un actif immobilier, cette tour a été pensée comme un outil de management au service de l’intelligence collective. En effet, c’est une tour « pédestre » qui multiplie les interactions et les échanges informels. Les duplex de 6 000 m² avec leurs grands escaliers ouverts, la proximité des espaces extérieurs, la multiplication des lieux de vie et la transparence des espaces sont sources de fluidité et de bien-être.

Sera-t-elle au rendez-vous sur le plan environnemental ?

ED Nous l’avons imaginée pour 100 ans et pour des générations qui ne sont pas encore nées. Elle est réversible puisque son ossature et ses normes de construction permettent d’envisager tous les types d’usage. Destinée à du bureau, elle abritera peut-être demain un hôtel et des commerces.

GROUPAMA IMMOBILIER

Groupama Immobilier est la structure de gestion spécialisée dans les métiers de l’immobilier (tertiaire, commercial et résidentiel) du Groupe Groupama. Elle gère pour ses mandants un patrimoine valorisé à 3,2 milliards d’euros, ce qui en fait l’un des principaux gestionnaires d’actifs immobiliers français. Elle développe des projets sur-mesure, évolutifs et 100% en autofinancement pour réinventer la ville et revaloriser son patrimoine.

PCA-STREAM

Fondée en 2000 par Philippe Chiambaretta, l’agence PCA-STREAM réunit 80 architectes, historiens de l’art, urbanistes, paysagistes, ingénieurs. Elle propose une approche interdisciplinaire de l’architecture, seule capable d’apporter des solutions aux problématiques contemporaines majeures. Elle est une des rares agences au monde dotées d’un studio de recherche appliquée à l’évolution des modes de travail et de la ville productive comme champ de recherche privilégié.

PC Cette tour consomme deux fois moins d’énergie qu’une tour traditionnelle. Baignée de lumière, elle capte l’énergie solaire grâce à des panneaux photovoltaïques qui produiront 20% de l’énergie consommée chaque jour. Sa façade double peau en écailles garantit une température de 24°C en toute saison, limite la climatisation et réduit la consommation énergétique.

Qu’apportera The Link à La Défense ?

PC The Link illustre la fin d’une époque : celui d’un urbanisme de dalle, hors sol. Avec ce projet, La Défense accélère sa transformation et se reconnecte à la ville. Elle est l’opportunité de désenclaver le Cours Michelet et de relier l’esplanade à la ville de Puteaux grâce à un boulevard circulaire enfin apaisé.

ED Par son implantation, elle va transformer en profondeur la skyline de La Défense, donc l’image générale émise par le quartier d’affaires. Elle renvoie un signal de modernité et d’audace architecturale. Dans le contexte actuel, c’est un signe de confiance et un message d’optimisme.

60000

M²

AU SOL

qui se libèrent à La Défense,
une « première » depuis 30 ans.



12 000

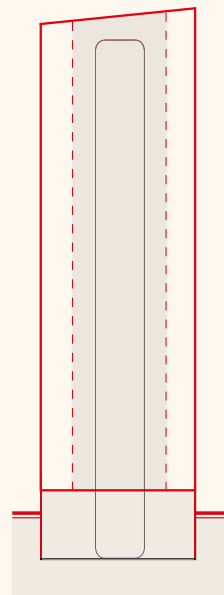
COLLABORATEURS

peuvent être accueillis sur un seul site
dans ce nouveau modèle de tour.

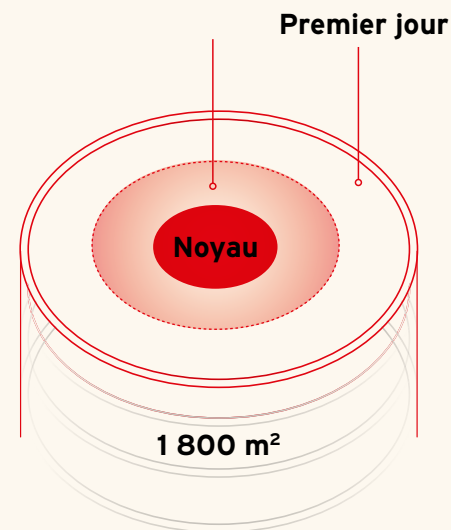
TOUR CLASSIQUE

NONON

Plateaux simples
de 1 800 m²



Second jour



Voir rarement son collègue pourtant situé à l'étage inférieur.
Le cloisonnement vertical empêche la circulation des personnes, de l'information et des idées.

Attendre le soir pour respirer à l'air libre.
La présence de nombreux espaces aveugles et l'obligation d'emprunter les ascenseurs pour respirer à l'air libre.

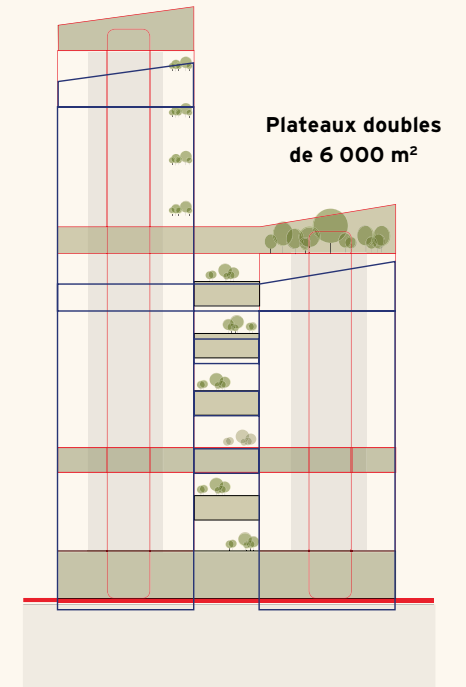
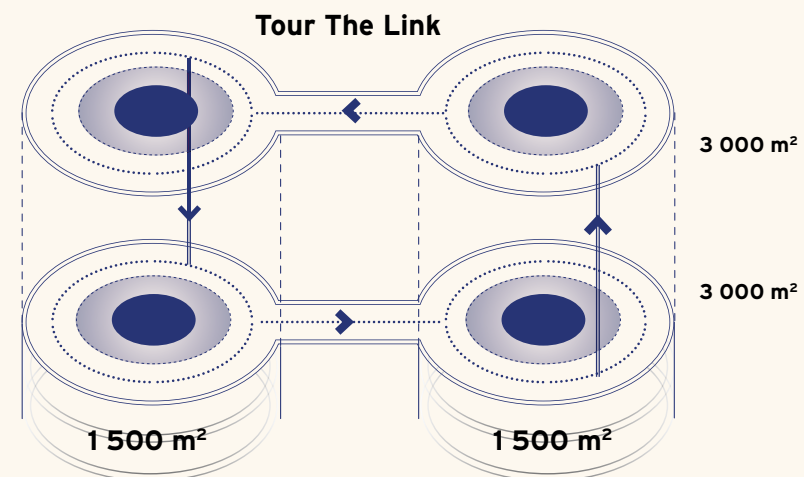
Se couper d'une chose essentielle.
Une minéralité omniprésente et une dalle artificielle qui prive de tout contact avec la nature.

Devoir descendre dans le socle de la tour pour se restaurer.
Tous les services sont concentrés en pied de tour.

Se contenter d'une vue réduite sur l'extérieur.
Dans les tours classiques, la vision des usagers se limite à la taille des ouvertures.

TOUR THE LINK

OUI



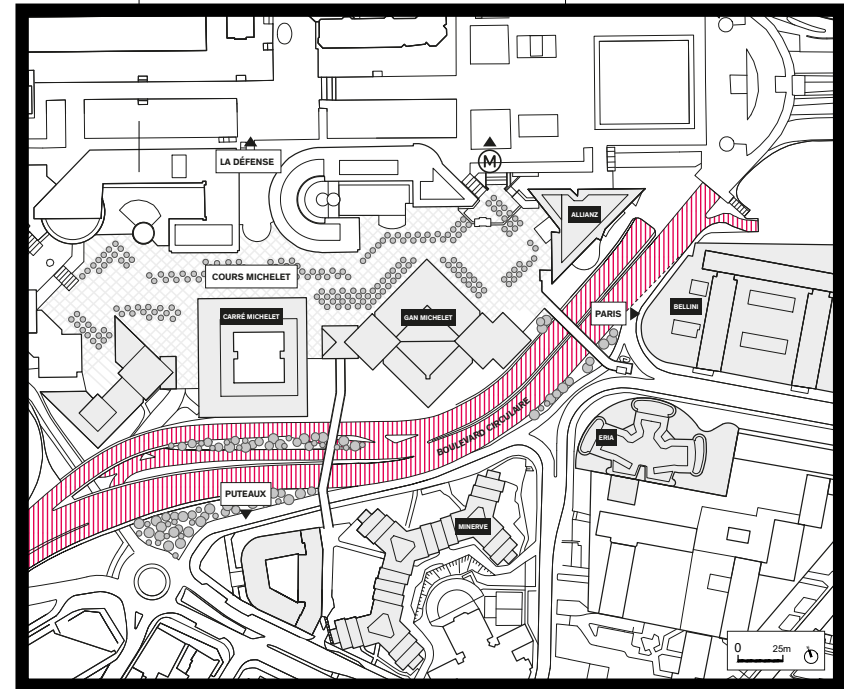
Rencontrer facilement ses collègues.
Inventer une nouvelle horizontalité avec deux tours reliées par 30 passerelles et de généreux duplex de 6 000 m².

Respirer à plein poumons la chlorophylle.
Une tour en « plein air » avec 2 800 m² d'espaces extérieurs (terrasses, jardins suspendus, jardins en rooftop...).

Admirer Paris comme jamais.
Un belvédère inédit avec vue sur Paris et l'axe historique (Arc de Triomphe - Concorde - Tuileries).

Se retrouver à différents niveaux de la tour.
L'Agora, les links, le club panoramique... sont de véritables « places de village ». Des lieux vivants qui favorisent les rencontres.

Bénéficier d'une vue panoramique depuis son bureau.
Grâce au vitrage tout en hauteur, chacun jouit d'une vue dégagée sur l'extérieur.



A P A I S É

&

AMÉNAGÉ

Plateau hors sol construit à plus 18 mètres de la surface - la parcelle d'où s'élèvera The Link est située à 13 mètres de dénivelé - la dalle de La Défense tourne le dos à son environnement. À l'époque, la volonté était de construire un centre d'affaires XXL spacieux, autonome et lumineux à l'abri du tumulte de la ville. Comme une île dans la ville.

DEMAIN

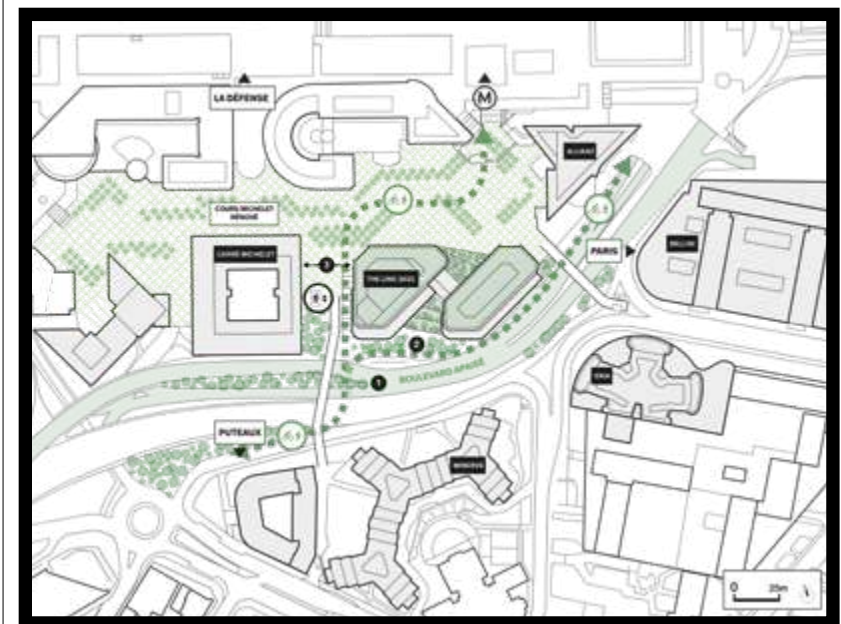
LE BOULEVARD CIRCULAIRE

70 mètres de no man's land

Aujourd'hui, le quartier d'affaires de La Défense est enfermé par une autoroute urbaine bruyante interdite aux vélos. Cette voie rapide, symbole du tout voiture, est franchissable par de rares passerelles aux accès compliqués.

Gommer la frontière du boulevard circulaire

Avec The Link, le boulevard circulaire s'efface côté Puteaux. Il s'ouvre aux piétons et aux cyclistes toujours plus nombreux à rejoindre La Défense. La circulation est ralentie et maîtrisée avec des feux tricolores et des passages piétons.



ARCHITECTURE & urbanisme



UN DÉFI URBAIN

The Link saisit l'occasion pour initier une rupture avec les logiques urbanistiques des années 1960-70. Alors que la tendance était à la construction de centres d'affaires vivant en autonomie, l'heure est aujourd'hui à la mixité des usages pour créer de vrais lieux de vie du lundi au samedi et à toutes les heures de la journée. Les quartiers d'affaires et de bureaux sont de plus en plus mixtes et ils puisent leur énergie au rythme de la ville. Par la taille de la parcelle (6 000 m²), sa proximité avec la ville de Puteaux et son emplacement au cœur du Cours Michelet, The Link change la physionomie du quartier d'affaires et ouvre une nouvelle ère avec :

La rénovation complète du Cours Michelet

Quartier historique de La Défense, le Cours Michelet est aujourd'hui un espace enclavé, minéral et peu lisible. Demain, il sera complètement réaménagé et reconfiguré. Les circulations seront repensées, les sols rénovés, le mobilier urbain modernisé et les espaces végétalisés.

La connexion de La Défense à Puteaux

Si loin et si proche à la fois... À portée de vue, la ville de Puteaux reste difficile à rejoindre pour le piéton tant les cheminements sont complexes à lire et peu engageants. Légèrement décalée par rapport à la tour actuelle, The Link sera la première tour de La Défense à être directement connectée à Puteaux. Demain, la ville, ses commerces et ses nombreux équipements seront à portée des usagers de The Link. À la pause déjeuner ou en fin de journée, il sera facile de faire une escapade dans ses rues commerçantes.

S'inscrire dans la nouvelle skyline de l'axe historique

Visible depuis tout Paris et situé au cœur de l'axe historique qui la reliera aux Tuileries, The Link symbolisera l'entrée du quartier d'affaires. Avec elle émerge une nouvelle ligne d'horizon, plus équilibrée et résolument contemporaine.

UN OBJET ICONIQUE

Davantage qu'une nouvelle tour, The Link est une révolution dans le paysage des immeubles de grande hauteur. Ici, le record de hauteur n'est pas l'objectif ; seule l'inventivité architecturale compte. Avec une tour qui multiplie par 20 le potentiel de son emprise au sol, une tour ouverte sur la ville, conviviale et sobre.

The Link, c'est 2 tours en 1, ou plutôt deux tours connectées par 30 Links. The Link n'est pas un simple geste architectural. Ingénieuse et atypique, la tour apporte des solutions techniques hors norme pour garantir sa stabilité et sa pérennité, relever les défis environnementaux et répondre aux nouveaux usages du monde du travail.

UP



De bas en haut et de haut en bas... la végétation est omniprésente. On la voit depuis les bureaux, en sortant de l'ascenseur et depuis l'extérieur, elle habille et égaye la façade, plus souriante. Depuis ses belvédères et ses terrasses verdoyantes, on peut y boire un verre, prendre le soleil ou avoir une discussion de travail avec un collègue ou un client.

ROOFTOPS

Magique!

Ils sont deux. Depuis les rooftops, posés au sommet de chacune des ailes, une vue panoramique est révélée à tous les collaborateurs et visiteurs. Au 50^{ème} étage de l'aile Arche, un jardin privatif de 170 m² est réservé à l'accueil des personnalités. Au 36^{ème} étage de l'aile Seine, un belvédère végétalisé de 650 m² surplombe la Seine et révèle une vue à couper le souffle sur la capitale. C'est un havre de paix perché dans les airs, idéal pour se ressourcer.

& DOWN

AGORA

Un pied à La Défense, l'autre à Puteaux

Offrant une entrée majestueuse en triple hauteur, l'Agora est le premier contact avec The Link. Tout en majesté et en transparence, on s'y croise, on s'y retrouve et s'y rencontre. Véritable place de village qui vit toute l'année au gré des animations, elle distribue les halls, le Business Center, la Conférence Center, des espaces de services, la restauration rapide et la plupart des services aux hébergés. Ouverte sur le parvis de La Défense et la ville de Puteaux située à 13 mètres en contrebas, l'Agora propose un premier contact d'une grande qualité avec The Link. Vivante et baignée de lumière, elle se transforme au gré des besoins en lieu d'exposition et de rassemblement.



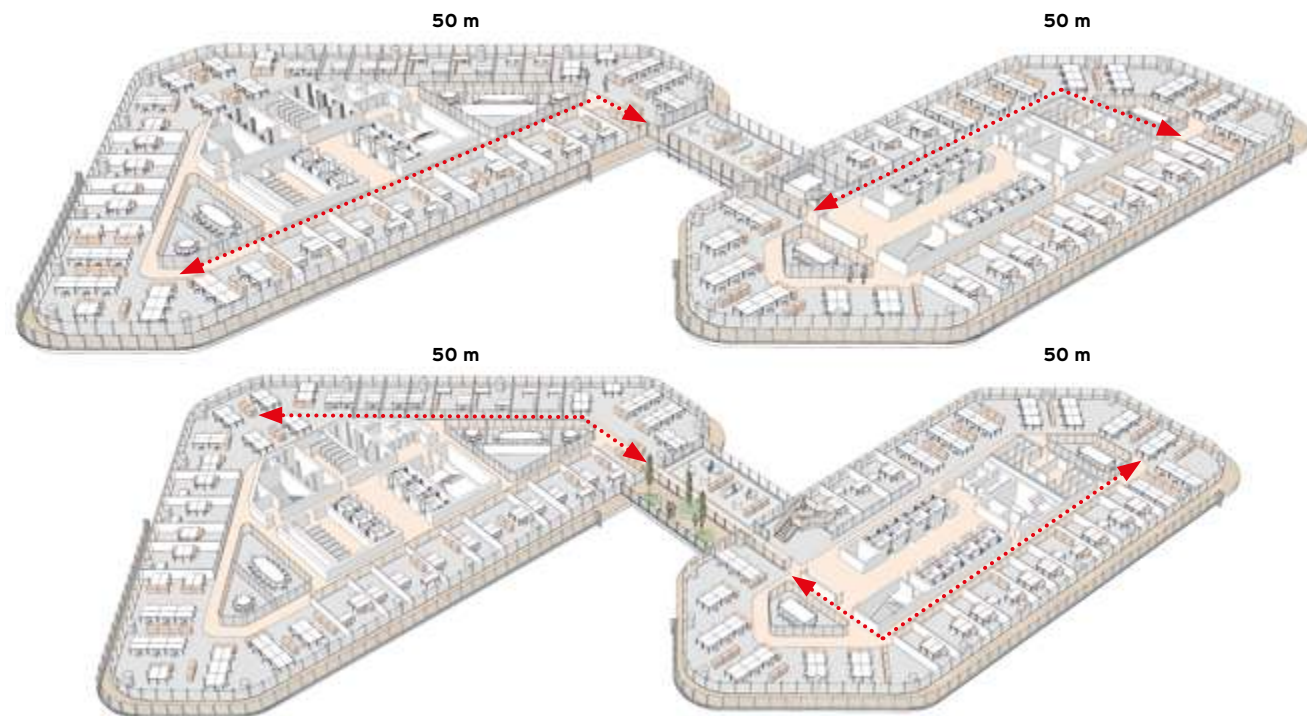
DE L'HORIZONTALITÉ

THE LINK, UNE TOUR QUI S'ÉTIRE EN LARGEUR

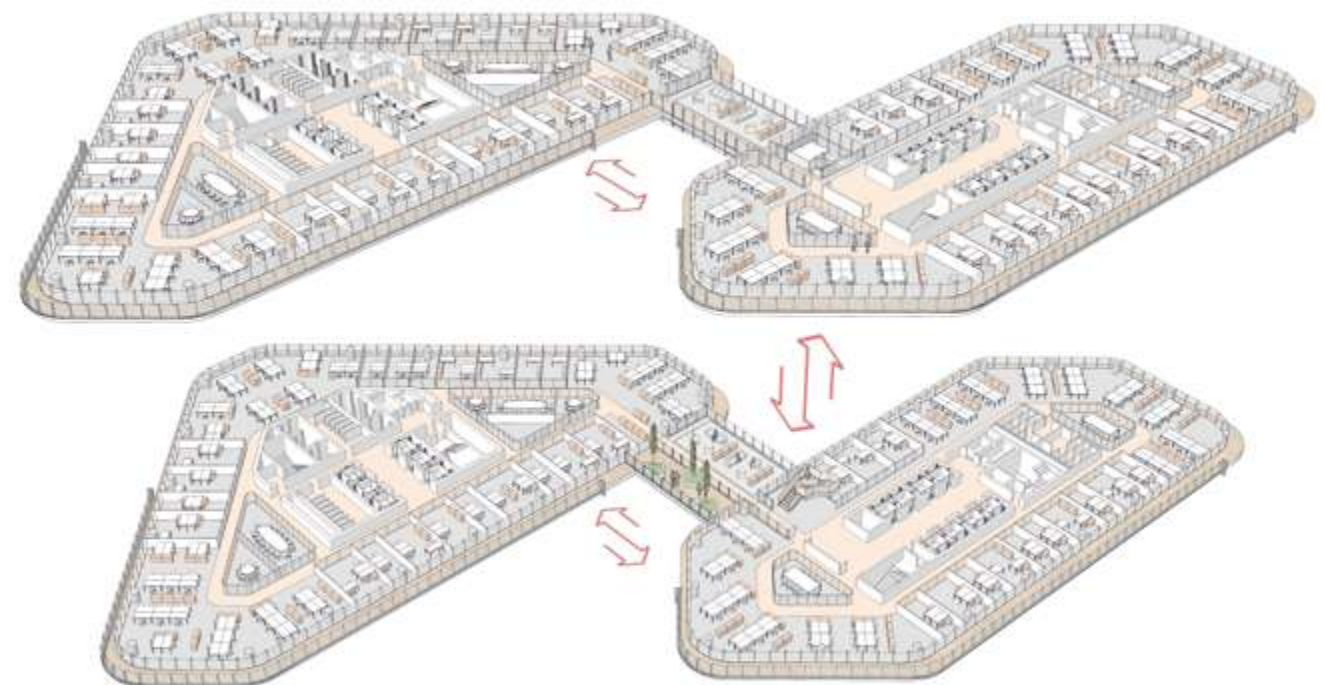
Avec ses deux ailes reliées par 30 links à la circulation ingénieuse, elle dévoile de vastes plateaux de 3 000 m², une surface inédite pour une tour de La Défense. Ces plateaux favorisent tous les échanges et toutes les collaborations.

Cette innovation crée un continuum dans la tour invitant les collaborateurs à se déplacer à pied sur cette horizontalité. Cette dernière, qui conforte le sentiment d'appartenance, reflète l'évolution des modes managériaux, également de plus en plus horizontaux.

DISTANCE AU LINK



LIAISON VERTICALE PAR ESCALIER OUVERT



De la verticalité

THE LINK
242
MÈTRES
La Défense

Au-dessus
des nuages,
il fait toujours
beau...

Avec ses 242 mètres de haut, The Link est la plus haute tour de France. Tout en transparence, elle dévoile des perspectives remarquables sur le Grand Paris et le cœur de la capitale. Elle les révèle sous tous les angles, comme nulle part ailleurs. Quant aux lieux de vie, ils ne sont pas concentrés dans le socle de la tour. Résultat, son centre de gravité se déplace avec des services et des espaces positionnés à différentes hauteurs. Et pour limiter le temps d'attente à 30 secondes maximum, le choix s'est porté sur 24 ascenseurs double-pont.

TOUR
FIRST
231
MÈTRES
La Défense

TOUR
MONTPARNASSE
210
MÈTRES
Paris

Mais elle reste
plus petite que la
Tour Eiffel!
(324 mètres)

INCITY
202
MÈTRES
Lyon

MICHELET
127
MÈTRES
La Défense





Management: la révolution est en *marche*

Bienveillance, coopération, transversalité, confiance,
transparence, autonomie...

Le management fait sa révolution.

Il répond aux aspirations et aux exigences
des jeunes actifs.



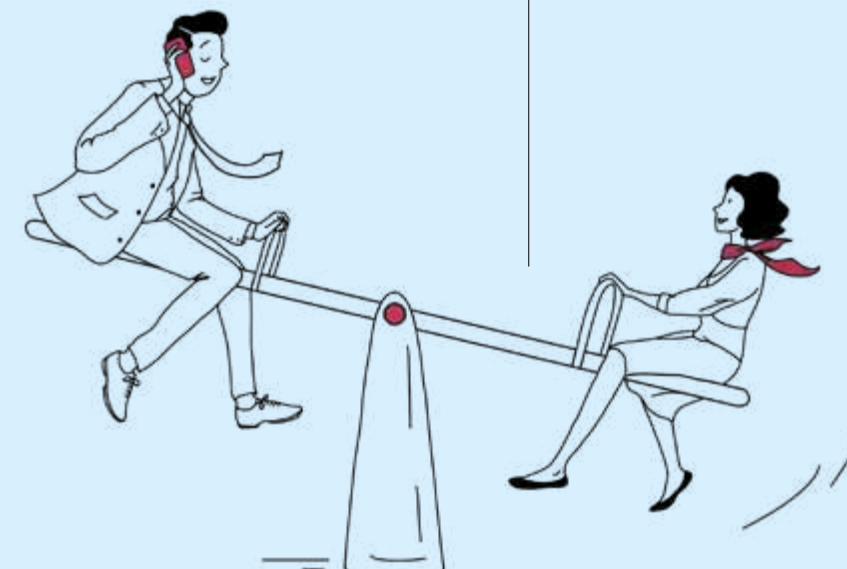
De quoi rêvent- ils ?

D'équilibre entre leurs vies privée
et professionnelle alors que celles-ci
n'ont paradoxalement jamais autant
interférées avec le digital.

De sens dans leur travail, quitte à enchaîner
plusieurs métiers dans une vie.

De confiance et de responsabilisation
à l'image du télétravail.

De projets collaboratifs qui avancent vite
pour vivre des expériences stimulantes.



L'IMMOBILIER DE BUREAUX DEVIENT UN SERVICE

Hier, l'aménagement des espaces
de travail répondait essentiellement
à une logique financière et fonctionnelle.
De simple centre de coûts à optimiser,
il est devenu un outil de management
en accompagnant les évolutions des modes
de travail et en favorisant l'épanouisse-
ment des collaborateurs. Si la Covid-19
et la digitalisation ont créé une distanciation
entre le salarié et le bureau, celle-ci
n'est pas structurelle. Plus que jamais,
le bureau reste :

- créateur de lien social, facteur essentiel
du développement professionnel,
- le creuset de la culture d'entreprise,
- un lieu de ralliement, de collaboration,
d'apprentissage et de création,
- un outil d'attractivité au service
de sa marque employeur.

Les aspirations des jeunes générations
et la nouvelle donne posée par la crise
sanitaire obligent cependant l'immobilier
de bureaux à :

- faire preuve de flexibilité pour moduler
les espaces en fonction des configura-
tions souhaitées et imposées,
- favoriser la circulation des idées
au service de l'intelligence collective,
- contribuer au bien-être en concevant
des espaces de travail plus agréables,
qualitatifs, serviciels et efficaces.

De fait, les entreprises recherchent
des surfaces flexibles avec des plateaux
alternant des zones de forte densité
et des espaces collaboratifs de grande
qualité. Pour toutes ces raisons, l'im-
mobilier de bureaux est synonyme
d'accessibilité, d'ouverture sur la ville,
de qualité des services, de flexibilité
et de fierté.

Inventer un nouveau modèle de

TOUR

À QUOI ASPIRENT LES TALENTS AUJOURD'HUI?

À des bureaux informels, des terrasses, des rooftops, des espaces collaboratifs dans des quartiers animés et vivants... Or, les tours actuelles sont souvent implantées dans des centres d'affaires coupés des quartiers environnants et n'ont que des surfaces de 1 800 m² accueillant au maximum 150 collaborateurs par étage. Des collaborateurs isolés dans des compartiments étanches avec une climatisation et une ventilation centralisées, des façades closes et des escaliers aveugles...



UN « PAS DE CÔTÉ » POUR UNE NOUVELLE EXPÉRIENCE

The Link réconcilie la tour avec les organisations agiles. Elle est pensée comme un outil stratégique de management, et plus seulement comme un actif immobilier. Elle introduit de l'horizontalité, de la fluidité, de la mobilité et elle favorise le bien-être physique et psychique, le contact avec les éléments naturels et les interactions humaines physiques. Au menu : des plateaux de 6 000 m² accueillant jusqu'à 500 collaborateurs, un jardin suspendu par duplex, des passerelles plantées qui rejoignent les deux ailes, une Agora lumineuse en socle, directement connectée à Puteaux et entourée de terrasses.

INDOOR &

OUTDOOR

LA CHLOROPHYLLE À 30 SECONDES CHRONO

Des terrasses, des jardins suspendus, des rooftops... The Link est une tour verte et de plein air. Elle répond à ce besoin physiologique qu'a l'homme d'être au contact quotidien de la nature. Depuis les terrasses de l'Agora qui animent le parvis jusqu'aux rooftops de ses deux ailes en passant par les links, la végétation est partout. Au total, The Link, c'est 2 800 m² de verdure, un record pour une tour de La Défense.

À PIED

30 secondes séparent chaque collaborateur d'un espace extérieur sans emprunter un ascenseur.

À vivre,
c'est apaisant.
À regarder
de l'extérieur,
c'est tout
simplement
beau.



ON NE TRAVAILLE PAS QU'À SON BUREAU

Avec The Link, tous les espaces deviennent utiles et efficaces. Et tout particulièrement les surfaces extérieures et les jardins où il est aisé de travailler grâce au digital. On peut y tenir des réunions informelles, peaufiner une présentation, rédiger des mails, téléphoner... Désormais, aucun espace n'est considéré comme perdu. Au contraire, les espaces hier perdus deviennent des lieux de sociabilité, d'interaction et de bien-être. Plus que cela, ils optimisent la performance de chacun et multiplient les points de rencontre au bénéfice de l'intelligence collective et du vivre ensemble.

→ **6 GRANDES TERRASSES DE 40 À 150 M²**

végétalisées prolongent l'Agora au pied de la tour :
- 3 côté La Défense
- 3 côté Puteaux.

→ **15 JARDINS SUSPENDUS**

de 35 m² au niveau des links (1 jardin par duplex).

→ **1 PARC DE 600 M²**

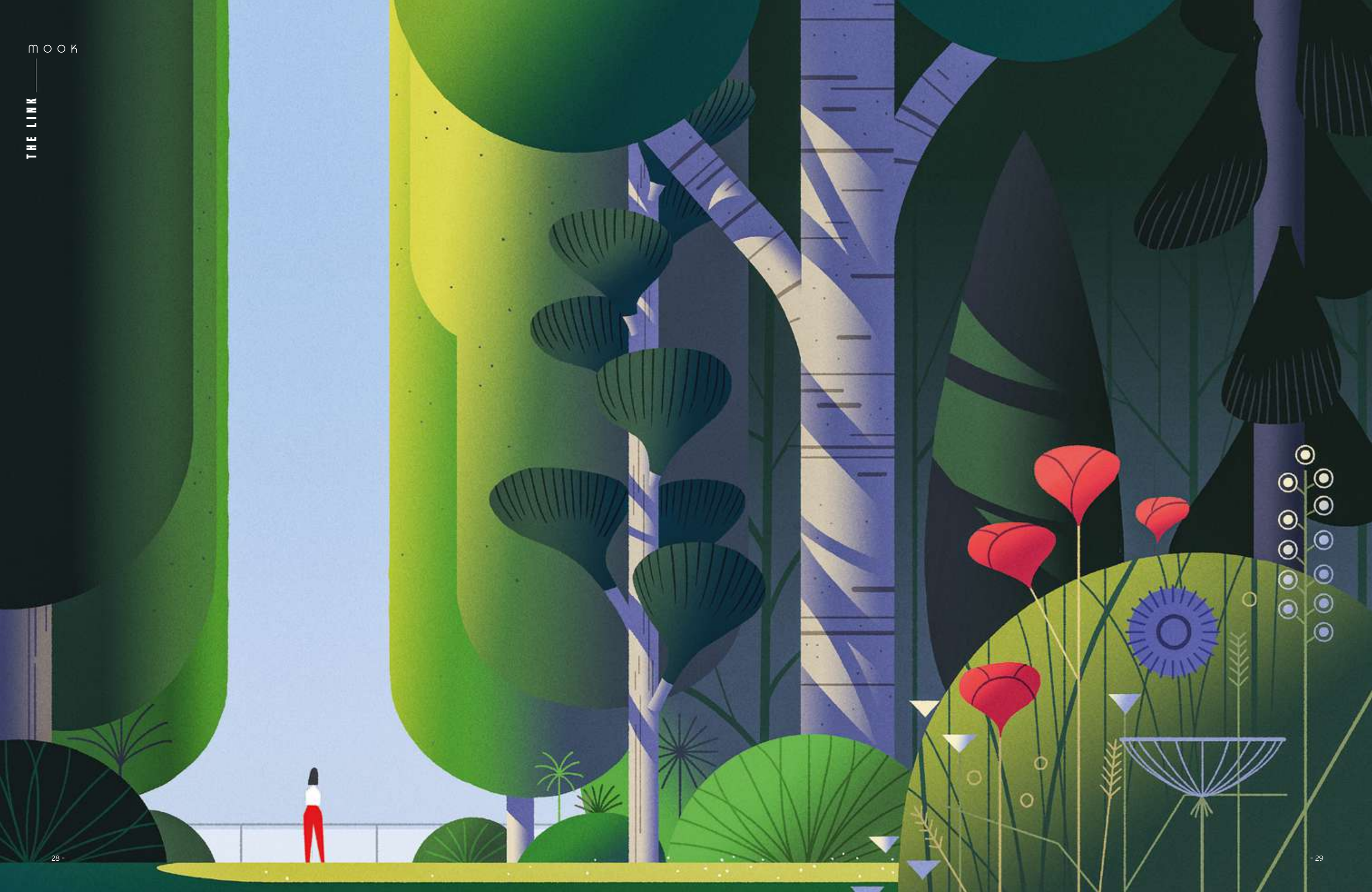
au sommet de l'aile Seine, ouvert à tous les collaborateurs.

→ **6 JARDINS D'HIVER DE 70 M²**

dans les étages supérieurs de l'aile Arche, soit 1 pour 2 étages.

→ **1 JARDIN DE 170 M²**

au sommet de l'aile Arche.





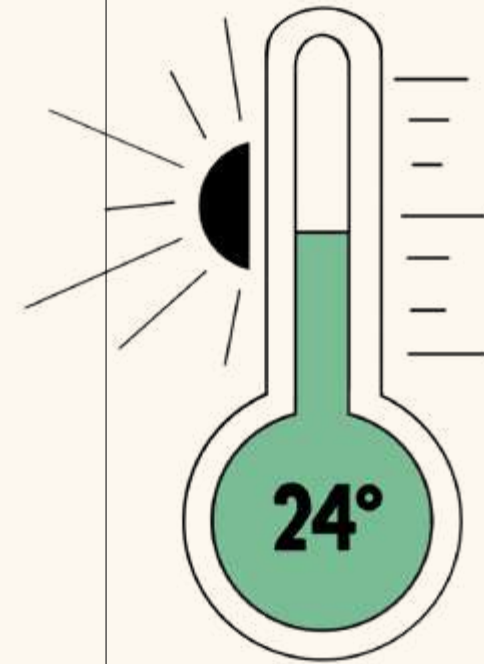
Prendre toute la lumière

Voir le ciel depuis la sortie des ascenseurs et de n'importe quel poste de travail, cela change tout. The Link est une tour lumineuse sans que le soleil n'aveugle ou ne surchauffe les espaces intérieurs. Tous les postes de travail sont en premier jour et à moins de 50 mètres d'un salon et d'un jardin. Cette luminosité est possible grâce à cette façade entièrement vitrée, composée d'un clair de vitrage maximal sol-plafond, sans châssis ni allège. Une qualité rare dans une tour de bureau. Cette transparence facilite les repères à cette échelle - depuis l'aile Arche, on distingue l'aile Seine - et le sentiment d'unité. La météo et les saisons ne sont plus un mystère. Quant à la vue, elle est tout simplement magique.

Cette transparence est aussi vraie au niveau de l'Agora baignée de lumière naturelle depuis laquelle on aperçoit la ville.

50 MÈTRES

Distance maximale entre chaque poste de travail ou un salon et un jardin.



Profiter du soleil et s'en protéger

Transparente, la façade est aussi protectrice. Ou plutôt les façades puisqu'elle est composée d'une double peau pour ses côtés les plus exposés. Cette seconde façade en écailles double la première avec un vide de 90 cm. Ce procédé technique ultra-performant garantit une température intérieure de 24 degrés pendant 90% de l'année, évite un surcroît de climatisation et incite à une consommation écoresponsable. Grâce en partie à cette double peau, véritable isolant thermique, la consommation énergétique est réduite de 50% par rapport à une tour classique. Les stores filtrent les rayons du soleil et protègent de l'éblouissement tout en régulant les apports thermiques. Avec cette double peau en écailles photovoltaïques, The Link change légèrement d'aspect pour l'observateur extérieur, selon son angle. Pour une esthétique encore plus subtile.

24 DEGRÉS

maximum pendant 90% de l'année.

SÉANCE DE LUMINOThÉRAPIE POUR TOUS

Grâce au travail réalisé sur la transparence, la lumière naturelle est omniprésente dans tous les espaces et les interstices de The Link. Cette luminosité est source de performance cérébrale et surtout de bien-être. Cette bonne exposition à la lumière est essentielle pour réguler l'horloge interne de chacun. C'est bon pour la santé et le moral...



Les vertus DE LA LUMIÈRE

...

Le sommeil

La lumière matinale accélère le remplacement de la mélatonine, hormone qui favorise l'endormissement, par la sérotonine, indispensable à notre bonne humeur.

L'apprentissage

La lumière est un stimulant puissant pour l'éveil et la cognition.

Le moral

La lumière agit de façon stimulante sur le moral.

L'hyperactivité

Une haute intensité lumineuse diminue les troubles de l'attention et de l'hyperactivité.

SOUFFLER LE

CHAUD

ET LE

FROID

The Link est autonome sur le plan énergétique. Alimentée par deux cellules publiques distinctes, elle est équipée de 4 groupes électrogènes situés à l'intérieur du bâtiment. La production chaud / froid est redondante avec une production via les concessionnaires ou les pompes à chaleur internalisées au bâtiment installées en toiture. Cette conception réduit drastiquement le risque de coupure de l'énergie chaud / froid et limite la facture énergétique lors des pics de consommation. Tous les équipements sensibles sont abrités dans des compartiments coupe-feux séparés.

REDONDANCE 1: ÉLECTRICITÉ

POSTE PUBLIC
+
GROUPE ÉLECTROGÈNE

REDONDANCE 2: PRODUCTION DE CHAUD ET DE FROID

POMPE À CHALEUR
+
CONCESSIONNAIRE

PLAFONDS RAYONNANTS

Du confort et des économies

The Link est équipée de plafonds rayonnants qui améliorent le confort, réduisent les consommations énergétiques et encouragent les comportements écoresponsables. Comment ça marche ? De l'eau froide ou chaude circule selon la saison dans des serpentins intégrés au faux plafond et refroidit ou réchauffe l'air ambiant par convection et rayonnement. Les plafonds rayonnants diffusent ainsi une température homogène dans la pièce sans faire de bruit d'équipement, ni générer de courant d'air et de poussières. Surtout, cette solution technique fonctionne avec 100% d'apport en air neuf, c'est-à-dire sans aucun recyclage de l'air dans la pièce.

PANNEAUX PHOTOVOLTAÏQUES: UN RECORD EN FRANCE

→ **4 200 M²**
Surface de panneaux photovoltaïques posée sur la façade. C'est la plus importante surface en France sur une façade d'immeuble et une première à La Défense.

→ **20%**
Énergie consommée chaque jour dans la tour, pour l'éclairage artificiel, produite par les panneaux photovoltaïques.

→ **24°C**
Température intérieure maximale garantie pendant 90 % de l'année grâce à sa façade double peau, sans dépasser 25°C en cas de pics de chaleur.

→ **90 CM**
Espace séparant les deux peaux, avec une première constituée d'écailles pour assurer une ventilation naturelle et équipée de stores automatiques.

**2**

AILES

30

LINKS

3 000M² par plateau**6 000**M² par duplex**500**

PERSONNES

par plateau,
4 fois plus qu'un étage
d'une tour classique

Jusqu'à

12 000

PERSONNES

MULTIPLIER LES SURFACES

Si la surface du foncier libéré est rarissime à La Défense, l'architecte a eu pour mission de concevoir un bâtiment pouvant recevoir jusqu'à 12 000 personnes contre 1 500 dans le bâtiment actuel! Pour tirer le meilleur parti possible de la parcelle, il a imaginé une tour qui se dédouble en deux ailes, reliées par 30 links végétalisés. Réunies ensemble, ces deux ailes forment des plateaux de 3 000 m², une surface inédite pour une tour de La Défense. Mieux encore! Ces plateaux XXL sont reliés par des grands escaliers à l'étage inférieur ou supérieur créant ainsi des unités de 6 000 m². Leur surface et leur configuration favorisent une vie organique faite de mouvements, d'échanges et de contacts.

DIVISER LES DISTANCES

L'horizontalité de The Link invite à la marche et au mouvement. On passe d'une aile à l'autre en empruntant les links et on gravit les escaliers à claire-voie qui relient les étages deux à deux. Rien de plus facile désormais pour rencontrer un collègue d'un étage mitoyen et échanger de façon informelle au gré des rencontres. Alors que les services d'une tour sont traditionnellement concentrés dans le socle des tours classiques, ici le centre de gravité se déplace aux 35^{ème} et 36^{ème} étages. Enfin et surtout, il n'est plus nécessaire de rejoindre le parvis pour humer l'air extérieur puisque chaque collaborateur est à moins de 30 secondes d'un espace ouvert. Tous les parcours sont pensés pour inciter à se croiser, à faire circuler l'information et à partager des moments de vie conviviaux. The Link réduit les distances, décloisonne et fluidifie.



Allez les bleus!

The Link: une histoire 100% française

AFFICHER LES MEILLEURS STANDARDS AVEC TOUTES LES CERTIFICATIONS

- HQE BÂTIMENT DURABLE 2016 NIVEAU EXCEPTIONNEL
- BREEAM INTERNATIONAL 2016 NEW CONSTRUCTION NIVEAU EXCELLENT
- WELL BUILDING STANDARD CORE & SHELL BUILDINGS NIVEAU SILVER
- BIODIVERCITY NIVEAU BASE

L'INVESTISSEUR
**GROUPAMA
IMMOBILIER**



LE PRENEUR
TOTAL



LE PROMOTEUR
ADIM ILE DE FRANCE
(VINCI)



L'ARCHITECTE
**PCA-STREAM / PHILIPPE
CHIAMBARETTA**



LE CONSTRUCTEUR
BATEG
(VINCI)

À L'ÉPREUVE DU TEMPS

Ancrée au plus
profond de la terre

The Link est un objet hors norme, conçu pour traverser le temps. Résiliente, pérenne et durable, elle est solidement arrimée dans les profondeurs de la dalle de La Défense. Afin d'arrimer le mastodonte, ses fondations plongent à plus de 60 mètres de profondeur pour trouver la couche calcaire. Ce sont les plus profondes jamais réalisées à La Défense.

64

MÈTRES DE
PROFONDEUR

SOLIDARISÉE PAR 30 LINKS DANS LES AIRS

Pour garantir la stabilité de la tour et la résistance de la structure, les deux ailes sont solidarisées entre elles par des poutres au niveau de chaque link. Cette solution neutralise tout mouvement différentiel entre les deux ailes. Solidement encastrés dans ses ailes, les links stabilisent l'ensemble et soulagent la structure interne des noyaux.

290 000

TONNES SOIT
29 FOIS LE POIDS
DE LA
TOUR EIFFEL



FLEXIBLE AU QUOTIDIEN

The Link est une tour agile capable de s'adapter à toutes les configurations: bureaux cloisonnés, open space, espaces mixtes, flex office, box... Les réseaux de distribution électrique, les systèmes d'information et de traitement d'air sont installés et calibrés pour alimenter tous les types d'espaces, quels que soient leur volume et leur localisation. Chaque plateau, en tout point de sa surface, peut accueillir jusqu'à 20% de salles de réunion.

2121

RÉVERSIBLE POUR DEMAIN

Quels seront les modes de travail en 2121? Quels nouveaux besoins faudra-t-il satisfaire demain? Il est impossible de répondre avec certitude à ces questions. Pour ces raisons, les bâtiments sont de plus en plus souvent conçus dès le départ pour vivre plusieurs vies, en passant d'un immeuble de bureaux à un immeuble de logements, en surfaces de commerces ou en résidences étudiantes... Remarquable par son architecture, The Link est aussi une tour durable, adaptable et transformable. Rien n'est figé, tout reste possible. Comme se transformer, par exemple, en hôtel. Son socle est bâti suivant les normes des Établissements Recevant du Public, prêt à se transformer en commerces. Les profondeurs de plateaux de l'aile Seine sont compatibles avec l'hôtellerie. Quant aux deux halls en pied de tour et à l'accès visiteurs principal donnant sur l'Agora, ils permettent d'imaginer une multitude d'utilisations possibles dans le futur.

10 objets cultes pour le futur occupant

IL N'Y A PAS QUE LE TRAVAIL DANS LA VIE



UNE PAIRE DE JUMELLES

Pour observer le jardin des Tuileries, perché sur un des deux rooftops.



DES BASKETS

Pour entretenir sa forme dans une salle de sport de 1 400 m².



UNE CARTE BANCAIRE

Pour se faire plaisir dans le centre commercial Westfield Les 4 Temps à quelques minutes seulement.



DES LUNETTES DE SOLEIL

Pour filtrer les UV depuis un jardin suspendu.



UN BILLET PARIS LA DÉFENSE ARENA

Pour danser et chanter devant un groupe mythique de sa jeunesse.

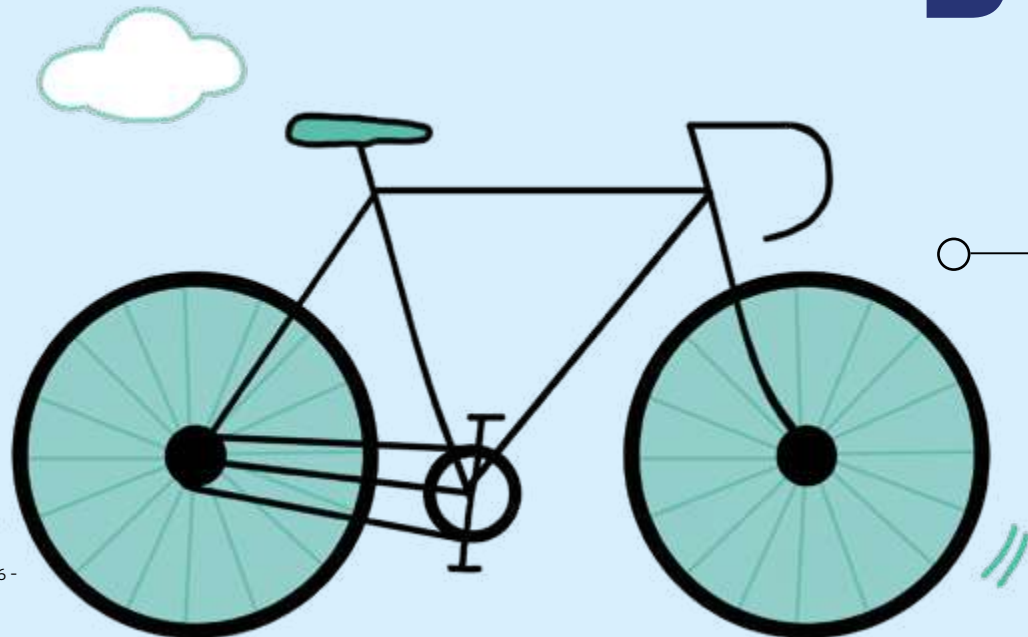


UNE FOURCHETTE

Pour piquer dans son assiette dans l'un des nombreux restaurants de la tour.

DES PHOTOS D'ART

Pour s'émerveiller devant une exposition dans l'Agora.



UN VÉLO

Pour pédaler en sifflant sur les pistes cyclables du boulevard circulaire avant de garer son vélo dans le parking sécurisé de 350 m² sous la tour.

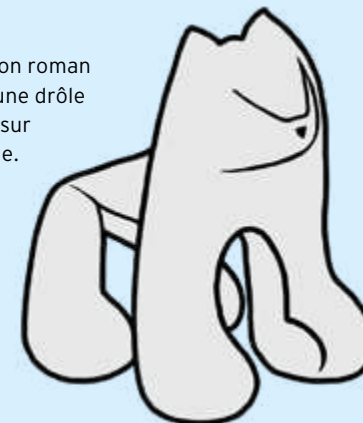


UN PASSEPORT

Pour décoller depuis l'aéroport Paris-Charles-de-Gaulle accessible en 30 minutes.

DU MOBILIER DESIGN

Dévoré son roman assis sur une drôle de chaise sur l'esplanade.



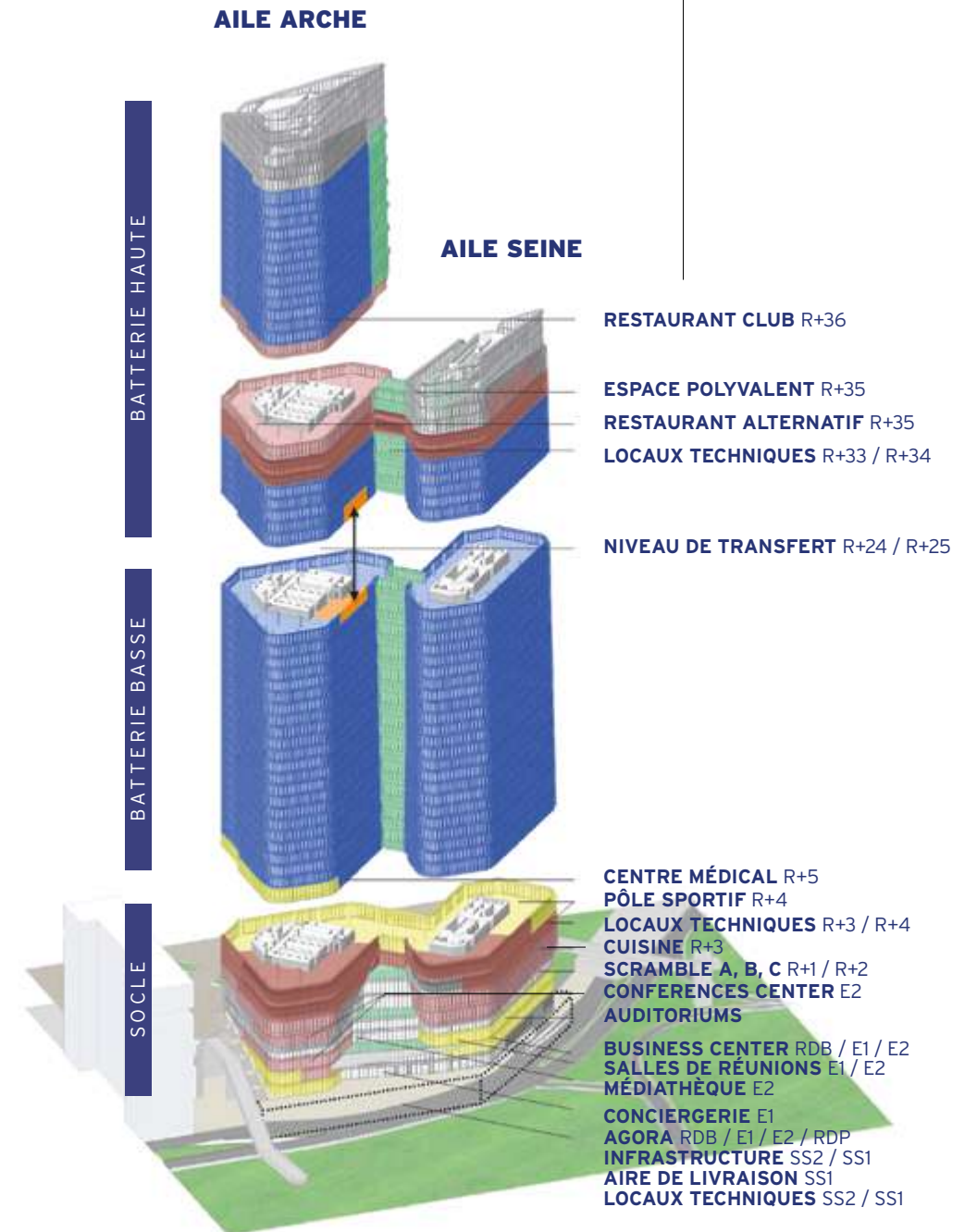
THE LINK REDESSINE ET RÉÉQUILIBRE LA SKYLINE DE LA DÉFENSE

THE
LINK

La tour marque
une nouvelle ère pour
le quartier d'affaires
de La Défense dont
elle constitue la
nouvelle porte d'entrée
symbolique.

BIEN VIVRE À TOUS LES ÉTAGES

D'ordinaire, tout se passe au rez-de-chaussée et aux sous-sols... Ici, le centre de gravité de la tour s'est déplacé du socle aux 35^{ème} et 36^{ème} étages. Inutile de descendre jusqu'au socle de la tour pour se restaurer, prendre l'air et solliciter les services techniques. On trouve tout à portée de bureau.





Ici,
tout est calme,
volupté et
transparence

Inédits par leur surface et leur disposition, les duplex créent une vie organique autonome dans des espaces où il fait bon vivre et travailler. Ces espaces faciles à s'approprier et flexibles à volonté se prêtent à toutes les formes de collaboration.

①

BOTANIQUE

Les jardins d'hiver

Les occupants des étages 37 à 48 (aile Arche) sont tous à moins de 50 mètres d'un jardin d'hiver de 70 m² ventilé naturellement et protégé du vent.



THE LINK

14

EN

INNOVATIONS

⑤

ATYPIQUE

Les links

30 links relient les deux ailes de la tour, créant des plateaux de 3 000 m² d'un seul tenant, une surface inédite à La Défense. Dotées de jardins suspendus d'environ 40 m² à l'air libre, ils peuvent être utilisés comme lieux de travail informels, salles de réunion panoramiques...



③

THERMIQUE

La double peau

Sur le versant sud, une seconde façade en écailles se superpose à la première, créant un « vide » de 90 cm équipé de stores extérieurs pour réguler les apports thermiques (24°C max. 90% de l'année). Des coursives permettent d'assurer l'entretien des vitres, des stores et des écailles photovoltaïques.

②

BÉNÉFIQUE

La façade entièrement vitrée

Exceptionnel pour un IGH en France: un clair de vitrage maximal sol-plafond, sans châssis ni allège, apporte une grande luminosité naturelle et une vue dégagée sur Paris. Il est ainsi aisé de se repérer dans la tour (d'une aile, on apercevra l'autre). 4 200 m² de cette façade est photovoltaïque, un record.



④

PRATIQUE

Un accès direct à la dalle et aux transports en commun

En bord de tour, une vaste ouverture de 30 mètres est réalisée et accessible aux piétons, vélos et personnes à mobilité réduite pour reconnecter La Défense grâce à la ligne de métro 1 à moins d'une minute.

⑥

EMBLÉMATIQUE

L'Agora

Formant une entrée majestueuse en triple hauteur côté dalle, avec une transparence qui laisse entrevoir la ville à travers la tour, l'Agora se prolonge dans les niveaux inférieurs avec une cascade d'escaliers, créant une liaison avec le boulevard situé 18 mètres et 3 étages en contrebas.



⑦

HISTORIQUE

L'entrée sur la ville

The Link est la première tour de La Défense à disposer d'une entrée côté Puteaux. Ce parvis végétalisé permet aux usagers de la tour d'arriver à pied depuis la ville, d'y venir à vélo, ou de se faire déposer directement en taxi.

⑩

TECHNIQUE

L'ascenseur double-pont

Inédits à La Défense, les 24 ascenseurs disposent de deux planchers (accessibles à deux niveaux différents, mais se déplaçant ensemble). Combinée avec une répartition en deux batteries (selon la hauteur de l'étage à atteindre) cette solution réduit le temps d'attente à 30 secondes maximum, même en cas de pic d'affluence.

⑬

ORGANIQUE

Les duplex

Chaque niveau dévoile des plateaux de 3 000 m² d'un seul tenant, une surface inédite à La Défense. Chaque duplex a sa propre vie organique au sein duquel les déplacements se font à pied. Dotés de jardins suspendus d'environ 40 m² à l'air libre, ils peuvent être utilisés selon les humeurs et les situations comme des lieux de travail informels, salles de réunion panoramiques...



⑧

PANORAMIQUE

Le club

Aux 35^{ème} et 36^{ème} étages, jouxtant le parc belvédère, un bar panoramique, une salle polyvalente de 250 m² et un restaurant club de 200 couverts. Un lieu de rassemblement professionnel et festif, et le futur centre de gravité de la tour.

⑪

ÉCLECTIQUE

Le Business center XXL

Dans les 3 niveaux inférieurs: 70 salles de réunion, deux auditoriums de 150 places, un de 250 places et un incubateur interne. Au-dessus: 5 espaces de restauration, coworking-café ou grands restaurants avec terrasse. Au 4^{ème} étage: une salle de sport avec vue de 1 400 m² (l'équivalent d'un étage entier dans une tour classique).

⑭

ÉNERGÉTIQUE

L'autonomie

Alimentée par deux cellules publiques distinctes, The Link dispose aussi de 4 groupes électrogènes, situés à l'intérieur de la tour. Cette redondance réduit le risque de coupure électrique à une probabilité infinitésimale. En cas de sinistre, la séparation des productions et des distributions d'énergies dans des compartiments différents, ainsi que la redondance des sources, garantissent une alimentation continue.



⑨

ONIRIQUE

Le jardin rooftop plein ciel

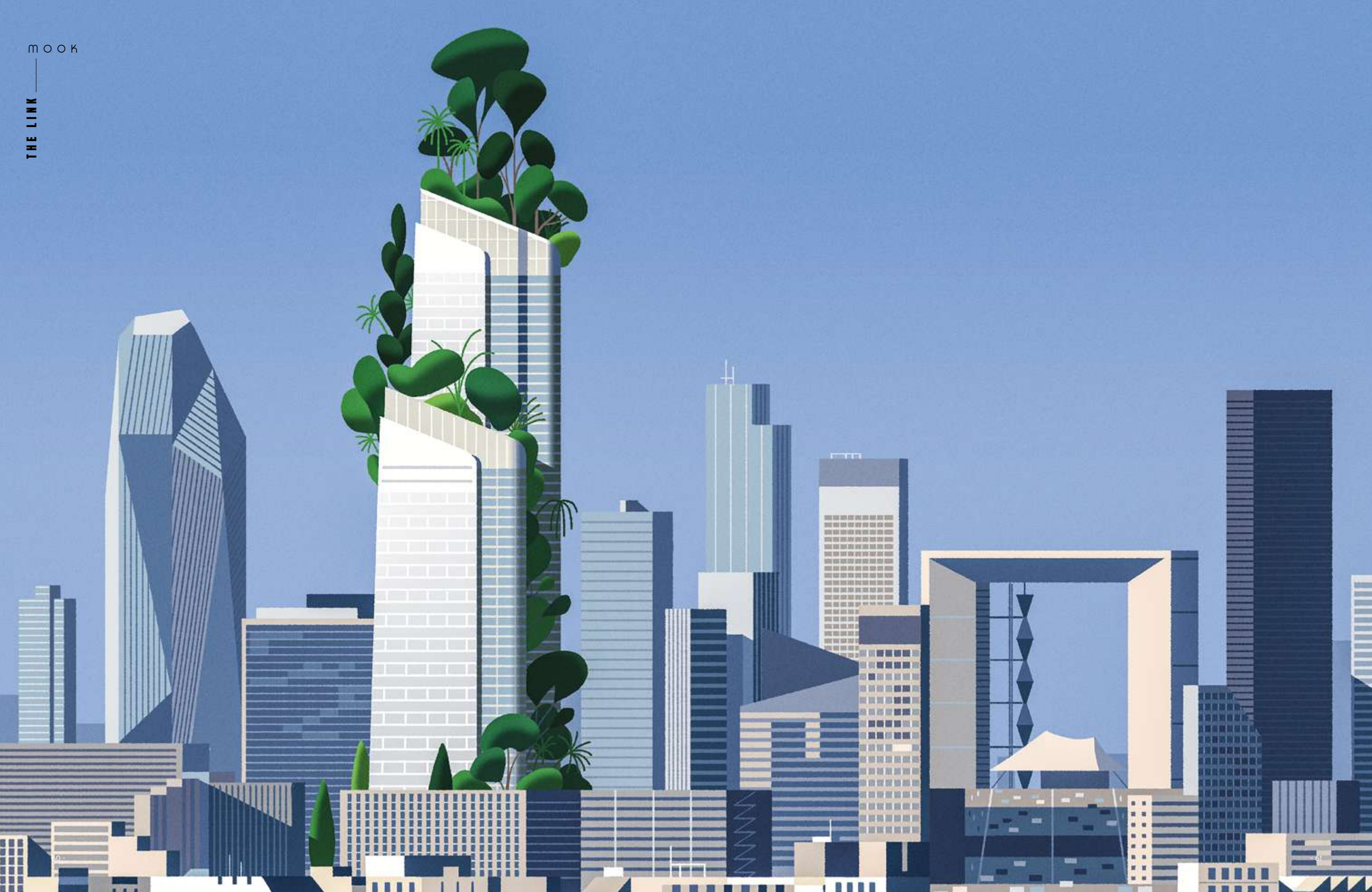
Au 36^{ème} étage, ouvert à tous les collaborateurs, un parc belvédère de 600 m² surplombe la Seine, inventant une nouvelle vue sur Paris. Au 50^{ème} étage, dans l'autre aile, le rooftop accueille un jardin privatif, comme posé dans les airs.

⑫

DYNAMIQUE

Les terrasses

Inédites à La Défense, 6 grandes terrasses s'étendent au pied de la tour (3 côté parvis, 3 côté ville, 500 m² au total, dont 280 m² plantés). Véritables balcons sur le quartier Michelet et sur la ville de Puteaux, elles recréent un contact humain et visuel avec la vie locale.



242

MÈTRES DE HAUTEUR

30

LINKS POUR RELIER LES DEUX AILES

15

JARDINS SUSPENDUS

2 800

M²
DE SURFACES EXTÉRIEURES VÉGÉTALISÉES

3 000

M²
DE SURFACE DE PLATEAUX EN PREMIER JOUR

130 000

DE BUREAUX ET SERVICES

M²

6 000

M²

DE DUPLEX POUVANT ACCUEILLIR JUSQU'À **500 POSTES CHACUN**

4 200

M²

DE PANNEAUX PHOTOVOLTAÏQUES



2025

INAUGURATION

